



MFH Paradies Dachausbau

8252 Schlatt TG



WISSENSERTES RUND UM SCHLATT

Schlatt ist ein überschaubares, ländliches Dorf mit einem aktiven Vereinsleben und einer hohen Lebensqualität. Es liegt eingebettet zwischen Kohlfirst und Buchberg und grenzt nördlich an den Rhein. Mit der Stadtgemeinde Diessenhofen, der ebenfalls ländlichen Gemeinde Basadingen-Schlattingen wird die Region Diessenhofen gebildet. Die Nähe zum Rhein, zu den Kantonen Zürich und Schaffhausen, und zum süddeutschen Raum, prägt Gegend und Menschen. In kurzer Entfernung finden Sie viele Freizeit- und Kulturangebote. Die malerischen Städte Schaffhausen und Stein am Rhein, das Erholungsgebiet am Bodensee, aber auch die Agglomerationen Winterthur und Zürich sind innert nützlicher Frist mit öffentlichen Verkehrsmitteln erreichbar.



ZAHLEN

Fläche ha	1517
M.ü.M	416
Einwohner	1626
Reformiert	954
Katholisch	304
übrige	368
Schweizer	1422
Ausländer	202

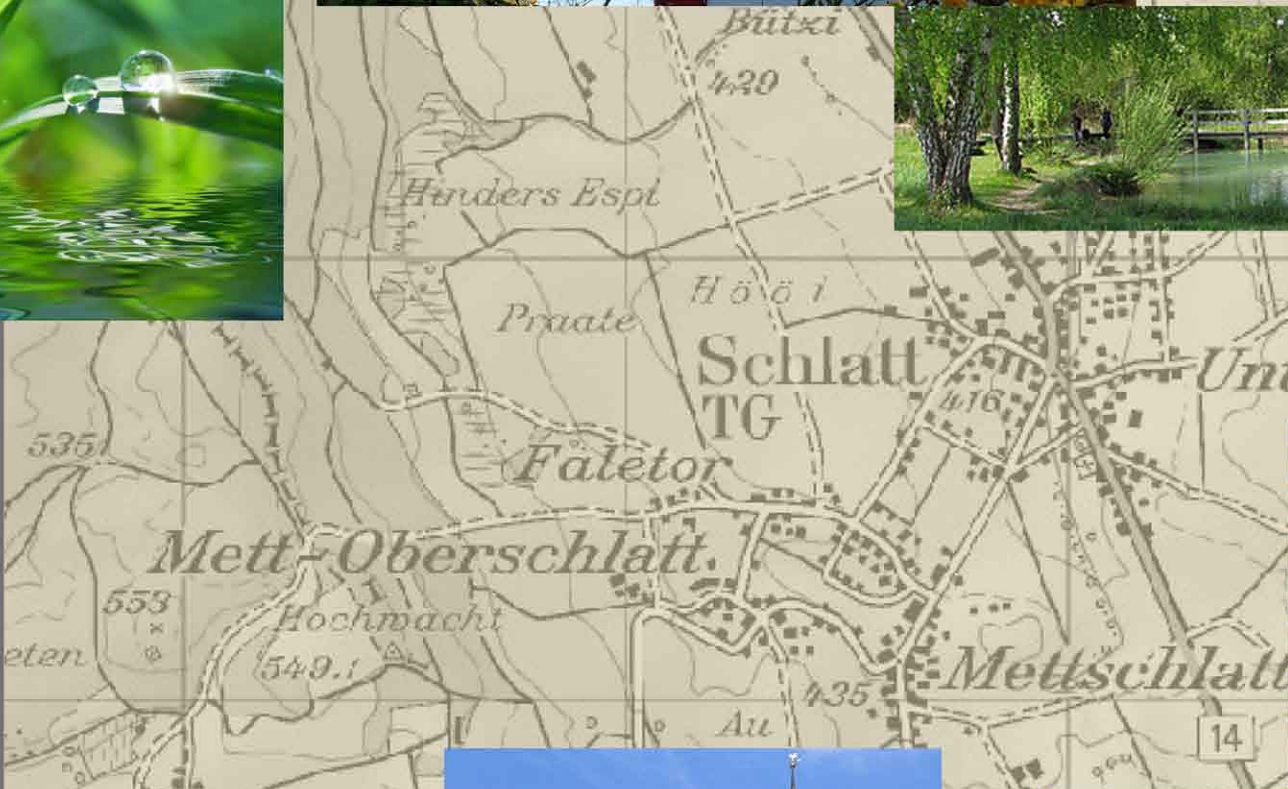
SEHENSWERTES

- Rundwanderweg Schlatt
- Sonderwaldreservat Schaaren mit Lehrpfad
- Eisenbibliothek
- Klostergut Paradies
- Kultur in der Klosterkirche Paradies
- Aussichtsturm "Hochwacht" Wildensbuch



schlatt tg

impressionen



visualisierung

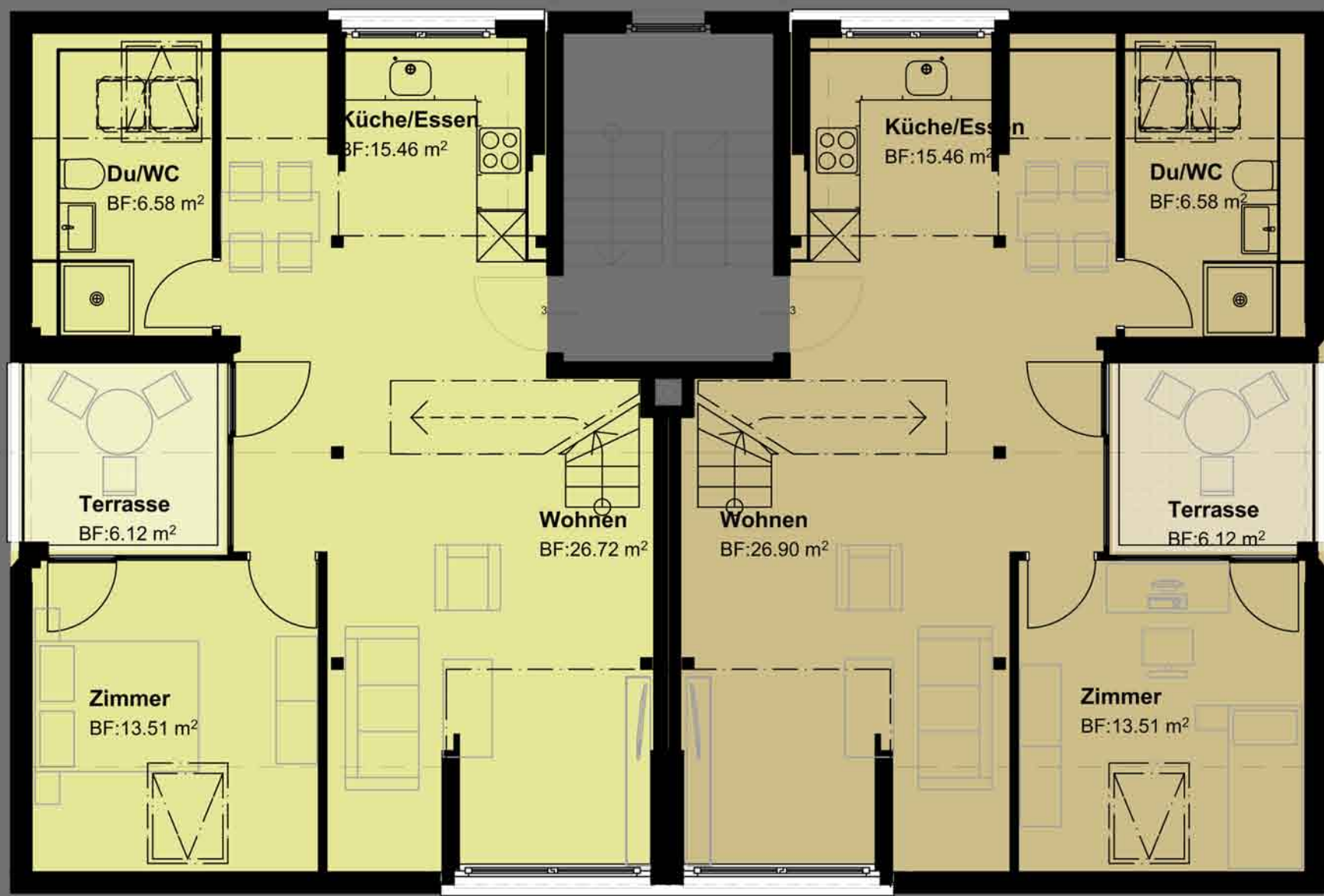


visualisierung



3.5 Zimmer-Whg.
WFL 88m²

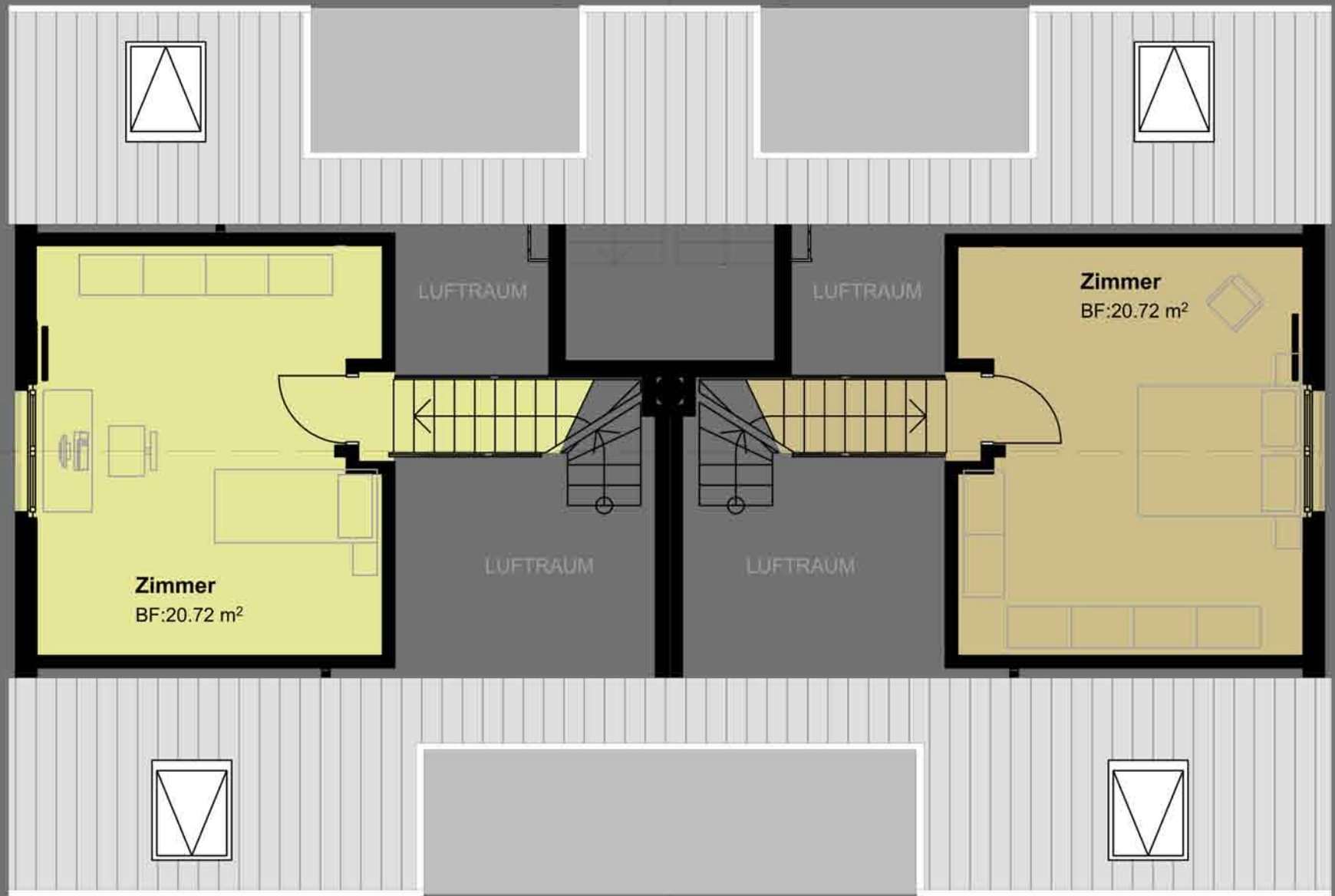
1. Dachgeschoss



WFL= Wohnfläche ohne Aussenwände mit Innenwände

3.5 Zimmer-Whg.
WFL 88m²

2. Dachgeschoss



WFL= Wohnfläche ohne Aussenwände mit Innenwände

Kontakt



Eulach Bau & Verwaltung GmbH
Architektur und Immobilien

Gewerbehaus Eulach
Im Halbiacker 7
8352 Elsau

052 363 26 27
info@eulach-bv.ch